



TRANSPORDIAMET

Relika Valvas
Triovara Halduse OÜ
relikavalvas@gmail.com

Teie 28.11.2024

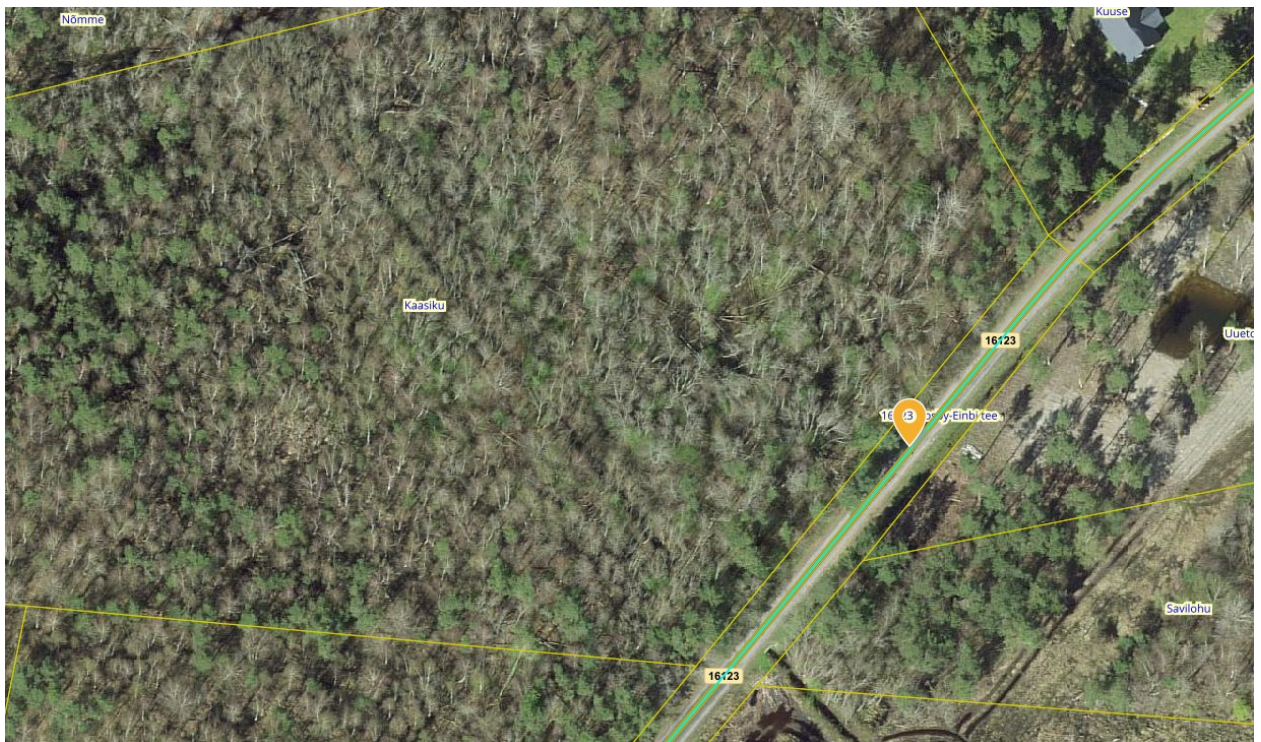
Meie 17.12.2024 nr 7.1-1/24/20438-2

Lääne-Nigula vald Paslepa küla Kaasiku kinnistu mahasõidust

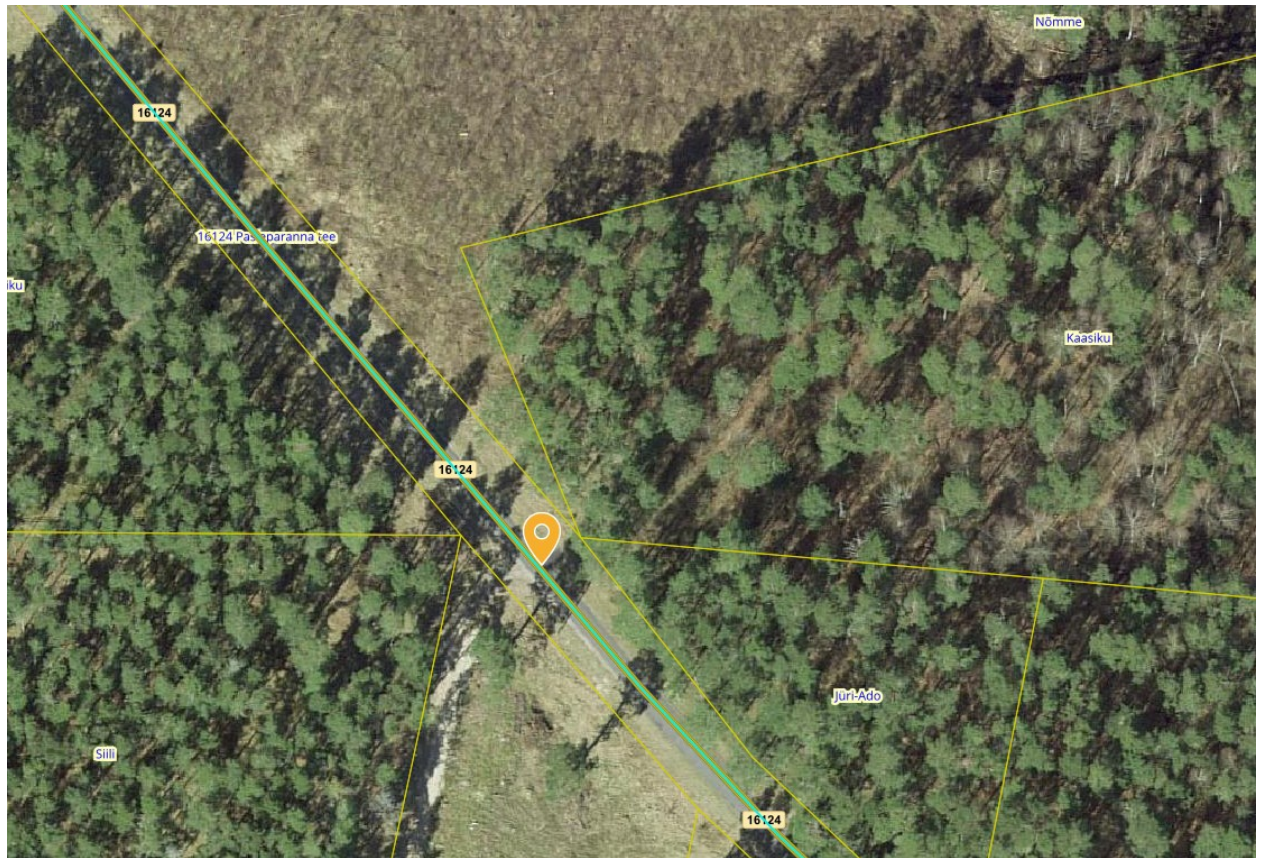
Olete taotlenud nõudeid kahe uue mahasõidu ehitamiseks riigiteelt nr 16123 Hosby-Einbi tee ja riigiteelt nr 16124 Pasleparanna tee (edaspidi riigitee 16123 ja 16124) Lääne maakonnas Lääne-Nigula vallas Paslepa külas Kaasiku (katastritunnusega 52001:005:2001) kinnistule. Mahasõidud riigiteelt nr 16123 ja nr 16124 on vajalikud maatulundusmaa kinnistu juurdepääsuks.

Riigitee nr 16123 2023.a keskmine ööpäevane liiklussagedus oli 158 a/ööp, riigitee kate on pinnatud kruusatee. Riigitee nr 16124 2023.a keskmine ööpäevane liiklussagedus oli 8 a/ööp, riigitee kate on pinnatud kruusatee. Antud kinnistule näeme võimalust mahasõidu näidislahenduse väljastamiseks, mille eelduseks on geodeetilise alusplaani koostamine võimalike olemasolevate tehnovõrkude ja kitsenduste väljaselgitamiseks.

Sobiv mahasõidu asukoht riigiteel 16123 on km 3,390



Sobiv mahasõidu asukoht riigiteel 16124 on km 0,295



Riigiteele nr 16124 mahasõidu rajamise eelduseks on naaberkinnistu(te) omanike nõusolek. Kaasiku kinnistule ei ole võimalik rajada mahasõitu ilma, et see ei paikneks naaberkinnistu(te)l. Mahasõidu rajamiseks tuleb esitada vastavalt selle asukohale ja paiknemisele kas Jüri-Ado (tunnus 52001:004:1131) ja/või Nõmme (tunnus 52001:004:2260) kinnistu omaniku kirjalik nõusolek. Vastav kinnitus tuleb esitada koos geodeetilise alusega.

Võttes aluseks ehitusseadustiku (edaspidi EHS) § 99 lg 3 määrab Maanteeamet nõuded:

1. Teostada geodeetilised uuringud vastavalt majandus- ja taristuministri 14.04.2016 määrusele nr 34 „Topo-geodeetilisele uuringule ja teostusmõõdistusele esitatavad nõuded“. Lisaks määruses toodule arvestada alljärgnevaga:
 - 1.1. Riigitee mõõdistada vastavalt Maanteeameti peadirektori 13.05.2008.a kk nr 102 kinnitatud nõuetele „Täiendavad nõuded topo-geodeetilistele uurimistödele teede projekteerimisel“
 - 1.2. Mõõdistada minimaalselt 20 m raadiuses kavandatava ristumiskoha teljest.
 - 1.3. Mõõdistada olemasolevad riigitee truubid ning hinnata truupide seisukord (vaatlus, pildistamine). Hinnang koos vajaliku pildimaterjaliga lisada seletuskirja.
 - 1.4. Mõõdistused peavad kajastama tehnovõrkude, kaitsevööndite, kaitsealade jm kitsenduste andmeid.
 - 1.5. Digitaalsed joonised peavad olema teostatud L-EST 97 koordinaatsüsteemis.
 - 1.6. Geodeetilise alusplaani koostamise järgselt väljastame ristumiskoha ehitamiseks näidislahenduse.

Mõõdistatud geodeetiline alus ja naaberkinnistu(te) omanike nõusolek tuleb esitada e-posti aadressile maantee@transpordiamet.ee

Lugupidamisega

(allkirjastatud digitaalselt)

Herkki Rõõm

peaspetsialist

planeerimise osakonna kooskõlastuste üksus

Herkki Rõõm

5219446, Herkki.Room@transpordiamet.ee